

Stand 03.12.2020

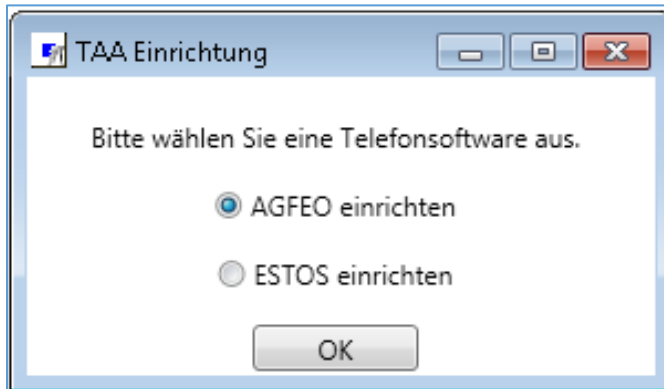
## Einrichtung von Sykasoft Adressaufruf AFEO/Estos

### Inhaltsverzeichnis

1.	Allgemein.....	2
2.	AGFEO.....	3
2.1	Aktion anzeigen .....	3
2.2	Aktion Inhalte .....	3
2.3	Schnellfenster Einstellungen .....	4
3.	Estos .....	4
3.1	Einrichtung abschließen .....	4
3.2	Aktion anzeigen .....	5
3.3	Aktion Inhalte .....	6
3.4	Schnellfenster Einstellungen .....	6
4.	Parameter Überprüfung .....	7

## 1. Allgemein

Über die von Ihnen verwendete Telefonsoftware kann bei einem ankommenden Anruf, sofort die Adresse des Anrufers im Sykasoft-Programm aufgerufen werden. Bei Doppelklick auf die **Sykasoft.TelefonAdressenAufruf.exe** wird ein Abfragefenster geöffnet, in dem Sie sich für die von Ihnen verwendete Telefonsoftware entscheiden. *Abbildung 1.(1)*



*Abbildung 1.(1)*

Nach dem Bestätigen, wird eine entsprechende Aktion generiert, mit dem standardmäßigen Programmaufruf. Der Telefonsoftware Client sollte nach diesem Vorgang, falls vorher geöffnet, noch einmal neu gestartet werden. Nun ist die Standardeinrichtung des Sykasoft Adressaufruf komplett erledigt.

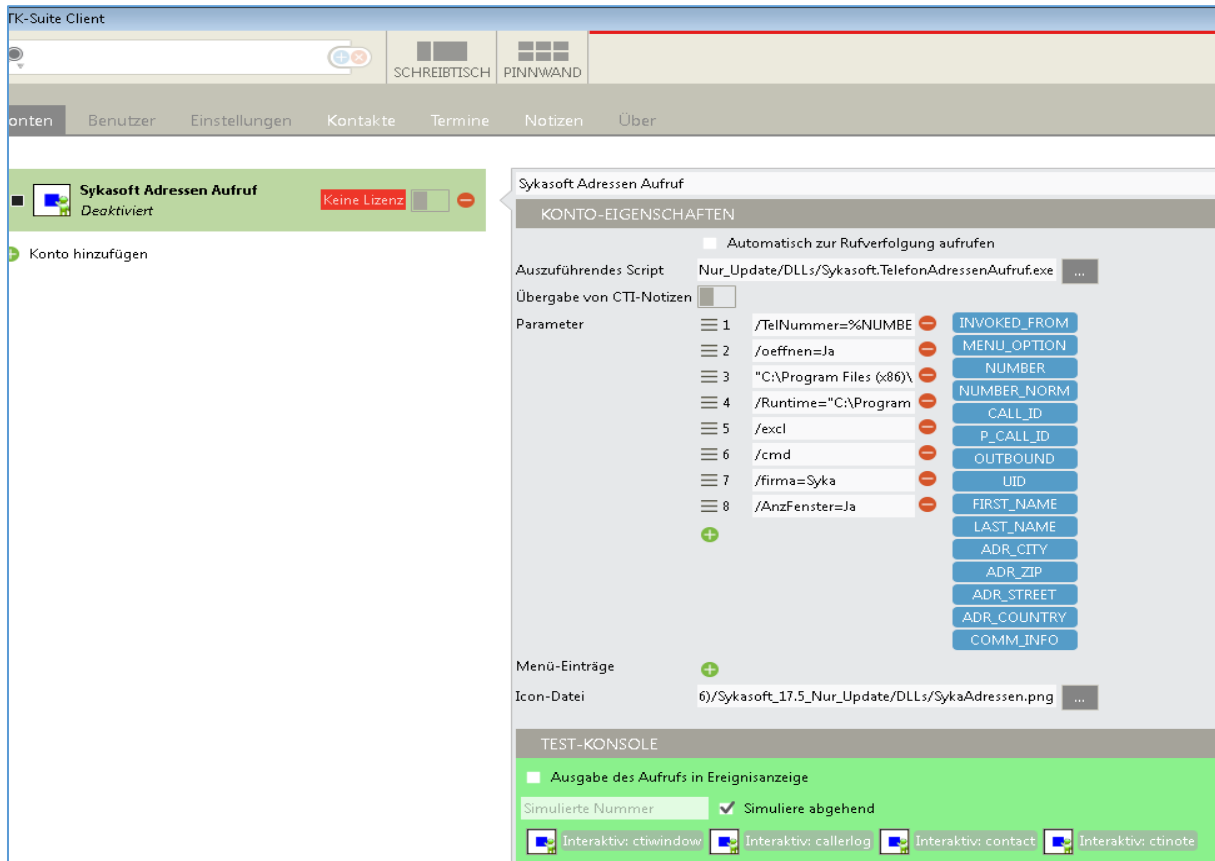
### !!!WICHTIG!!!

Die folgenden Schritte sollten nicht mehr nötig sein, diese sind ausschließlich zur Erklärung, Überprüfung und Fehlerbehebung gedacht. Lediglich bei ESTOS sollten Sie sich den Punkt [Einrichtung abschließen](#) noch einmal durchlesen.

## 2. AGFEO

### 2.1 Aktion anzeigen

Um die Aktion anzeigen zu lassen, muss man in den Menüpunkt TOOLS -> Konten gehen. Dort sollte nun die Aktion „Sykasoft Adressen Aufruf“ vorhanden und aktiviert sein.



### 2.2 Aktion Inhalte

Bei Problemen sollten zuerst die Inhalte der Aktion überprüft werden. Weitere Informationen finden Sie unter dem Punkt [Parameter Überprüfung](#).

#### Aktionsname:

Sykasoft Adressen Aufruf

#### Auszuführendes Script: (sollte auf PC-Pfade angepasst sein)

C:\Program Files (x86)\Sykasoft\DLLs\Sykasoft.TelefonAdressenAufruf.exe

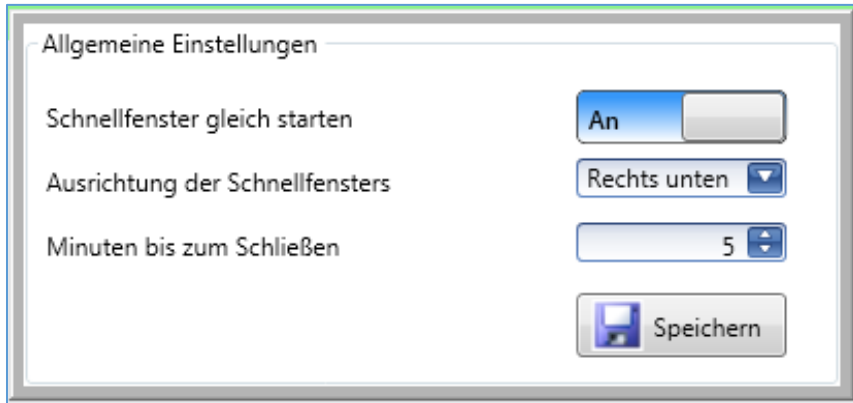
#### Parameter: (Nr. 3, 4, 7 sollten auf PC-Pfade bzw. Sykasoft-Einstellungen angepasst sein)

- 1: /TelNummer=%NUMBER\_NORM%
- 2: /oeffnen=Ja
- 3: "C:\Program Files (x86)\Microsoft Office\Office10\MSACCESS.EXE"
- 4: /Runtime="C:\Program Files (x86)\Sykasoft\SYKAPROG.MDE"
- 5: /excl
- 6: /cmd
- 7: /firma=Syka
- 8: /AnzFenster=Ja

**Icon Datei:** (sollte auf PC-Pfade angepasst sein)

C:/Program Files (x86)/Sykasoft/DLLs/SykaAdressen.png

## 2.3 Schnellfenster Einstellungen



### **Schnellfenster gleich starten:**

Diese Option sollte aktiviert sein, wenn das Schnellfenster sofort startet. Wenn diese Option nicht aktiviert ist, startet kein Schnellfenster.

### **Ausrichtung des Schnellfensters:**

Geben Sie hier die Position an in welcher Ecke des Bildschirmes das Schnellfenster starten soll.

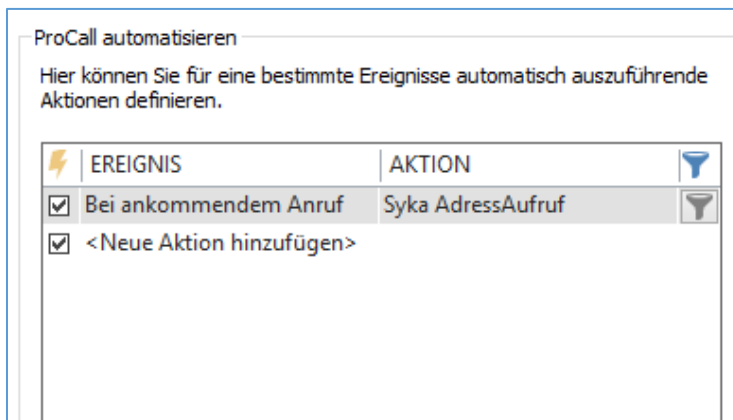
### **Minuten bis zum Schließen:**

Hier können Sie die Minuten auswählen, wie lange das Schnellfenster geöffnet bleiben soll.

## 3. Estos

### 3.1 Einrichtung abschließen

Um die Einrichtung abzuschließen, muss der Aktion noch ein Ereignis zugewiesen werden. Dazu gehen Sie in die Einstellungen unter Aktionen. Dort sehen Sie die Aktion „Syka AdressAufruf“ dort müssen Sie noch bei EREIGNIS das gewünschte auswählen.



## 3.2 Aktion anzeigen

Um die Aktion anzeigen zu lassen, müssen Sie unter den Einstellungen auf Aktionen klicken. Wählen Sie nun „Neue Aktion ...“ nun öffnet sich ein Fenster mit allen Aktionen. *Abbildung 3.2(1)*

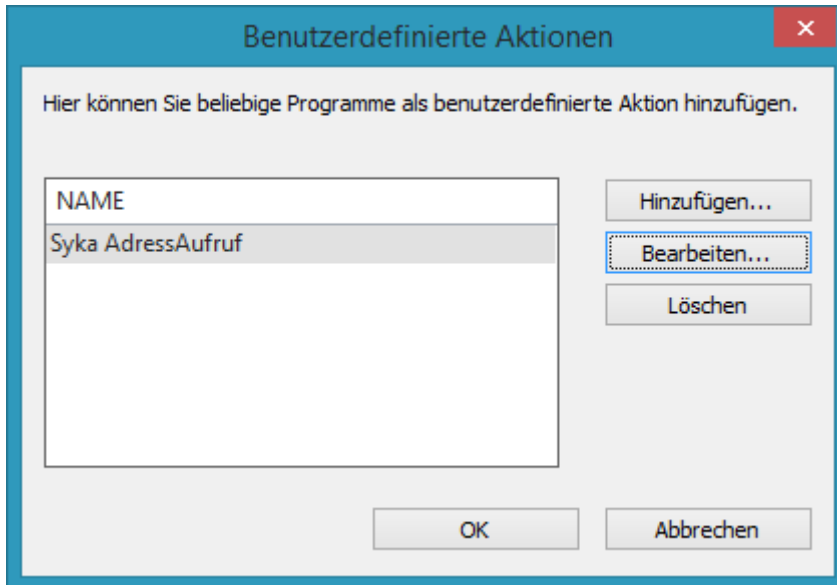


Abbildung 3.2(1)

Nun wählen Sie hier die Aktion „Syka AdressAufruf“ und klicken Sie auf Bearbeiten. Daraufhin öffnet sich folgendes Fenster. *Abbildung 3.2(2)*

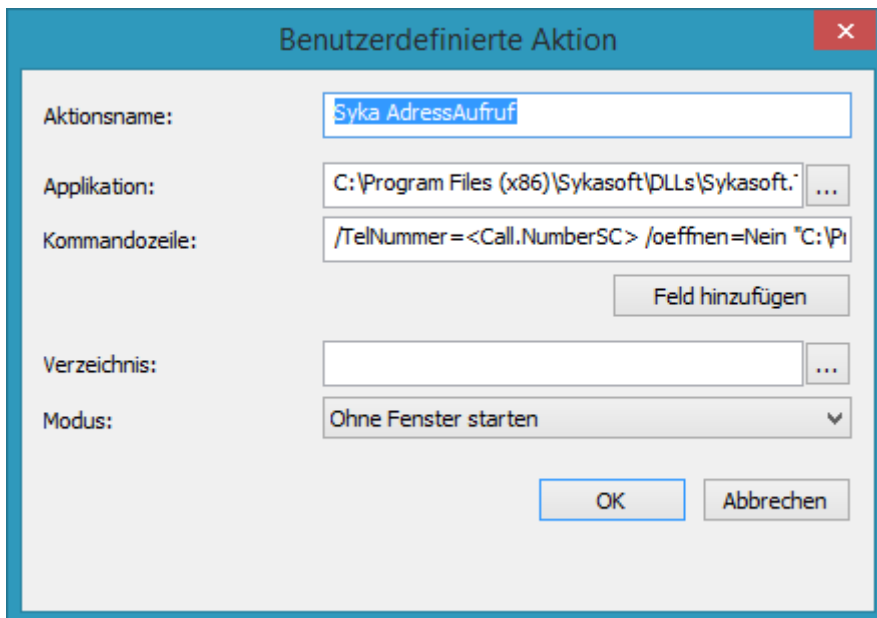


Abbildung 3.2(2)

## 3.3 Aktion Inhalte

Bei Problemen sollten zuerst die Inhalte der Aktion überprüft werden. Weitere Informationen finden Sie unter dem Punkt [Parameter Überprüfung](#).

### Aktionsname:

Syka AdressAufruf

### Applikation: (sollte auf PC-Pfade angepasst sein)

C:\Program Files (x86)\Sykasoft\DLLs\Sykasoft.TelefonAdressenAufruf.exe

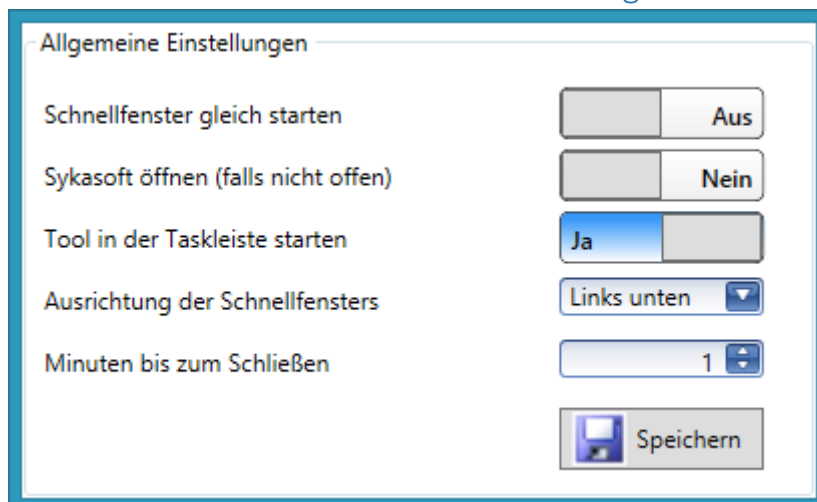
### Kommandozeile: (sollte auf PC-Pfade bzw. Sykasoft-Einstellungen angepasst sein)

"C:\Program Files (x86)\Microsoft Office\Office10\MSACCESS.EXE" /Runtime="C:\Program Files (x86)\Sykasoft\sykaprog.mde" /excl /Telnummer=<Call.NumberSC> /oeffnen=ja /AnzFenster=Ja

### Modus:

Stellen Sie Diese Option auf „Ohne Fenster starten“.

## 3.4 Schnellfenster Einstellungen



### Schnellfenster gleich starten:

Diese Option sollte aktiviert sein, wenn das Schnellfenster sofort startet. Wenn diese Option nicht aktiviert ist, startet kein Schnellfenster.

### Sykasoft öffnen (falls nicht offen):

Ist diese Option auf nein gestellt, wird Sykasoft nicht automatisch geöffnet falls es nicht gerade läuft.

### Tool in der Taskleiste starten:

Wenn diese Option auf Ja steht, wird zuerst je nach Einstellung, das Schnellfenster oder das Programm in der Taskleiste gestartet. Das heißt, Sykasoft öffnet die Adresse erst wenn Sie dies von sich aus tun.

### Ausrichtung des Schnellfensters:

Geben Sie hier die Position an in welcher Ecke des Bildschirmes das Schnellfenster starten soll.

### Minuten bis zum Schließen:

Hier können Sie die Minuten auswählen, wie lange das Schnellfenster geöffnet bleiben soll.

## 4. Parameter Überprüfung

### **/Telnummer:**

Hier wird von Ihrer Telefonsoftware die Telefonnummer übergeben; hierbei ist es egal, ob die Telefonnummer mit +49 oder 0049 oder mit 0 gespeichert ist bzw übergeben wird, beim Vergleich für den Adressaufruf wird dies nicht beachtet

### **/oeffnen:**

Wenn /oeffnen=Ja wird das syka soft-Programm gestartet, wenn es nicht aktiv ist, bei /oeffnen=nein wird die Adresse nur angezeigt, wenn das Programm bereits offen ist

### **/AnzFenster:**

Um das Tool in der Taskleiste zu starten; bei „nein“ wird die Adresse im Syka soft-Programm sofort aufgerufen, bei „ja“ kann ein Schnellfenster mit der Adresse zwischengeschaltet werden, um selbst den Zeitpunkt des Adressaufrufs bestimmen zu können.